






Razítko oprávněné osoby:

Podpis: Datum:

Revize:	Datum:	Popis:	Kontroloval:
000	31.03.2023	Čistopis dokumentace	Ing. arch. Vítězslav Glomb

Stavebník/Investor:	Správa železnic, státní organizace	
Adresa:	Dlážděná 1003/7, 110 00 Praha 1	
Zástupce investora:	Stavební správa západ	
Adresa:	Sokolovská 1955/278, Praha 9, 190 00	

Zhotovitel stavby:	SAGASTA s.r.o.			
Adresa:	Novodvorská 1010/14, 142 00, Praha 4 - Lhotka			
Kontakt:	T: +420 261 344 100 E: info@sagasta.cz			
Zhotovitel objektu:	SAGASTA s.r.o.			
Adresa:	Novodvorská 1010/14, 142 00, Praha 4 - Lhotka			
Kontakt:	T: +420 261 344 100 E: info@sagasta.cz			
Hlavní projektant (HIP):	Specialista:	Odpovědný projektant:	Zpracovatel:	
Ing.arch. Vítězslav Glomb	Tomáš Krhutek	Ing.arch. Vítězslav Glomb	Tomáš Krhutek	

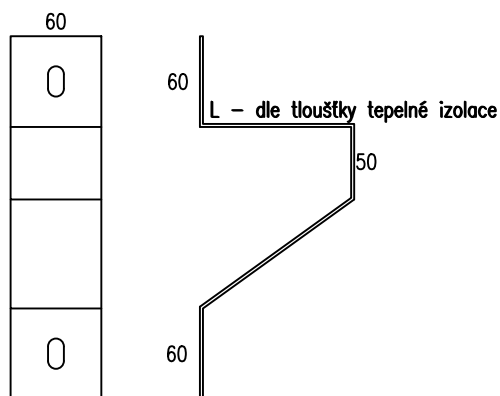
Název stavby/akce:	Přemístění haly pro OTV a zřízení integrovaného provozního pracoviště OŘ Plzeň		Označení (S-kód):
			S631800302
			Zakázka:
			119 061
Název části:	POZEMNÍ OBJEKTY PROVOZNÍCH A TECHNOLOGICKÝCH BUDOV		Označení části: D.2.2.1.1
Název objektu:	Administrativní a dílenská budova Architektonicko - stavební řešení		Označení objektu/komplexu:
			SO 11-72-01.11
Název přílohy:	Detaily		Číslo přílohy: 2 015
Název dílčí části přílohy:	–		Paré:
Kraj:	Katastrální území:	TUDU:	
Plzeňský	Plzeň[722731]	0202PI	
Stupeň dokumentace:	Datum zpracování:	Formáty:	Měřítko:
PDPS	03.2023	13 x A4	1:5, 1:10

S-kód:	Stupeň dokumentace:	Část:	Objekt:	Podobjekt:	Příloha:	Revize:
S 6 3 1 8 0 0 3 0 2	– P D P S	– D 2 2 1 1	– S O 1 1 7 2 0 1	– 1 1	– 2 – 0 1 5	– 0 0 0

[Prostor pro další informace]

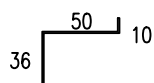
R01 ... prvek roštu konzola A

RS mm (dle tloušťky tepelné izolace)
tl. 2,00mm
FeZn



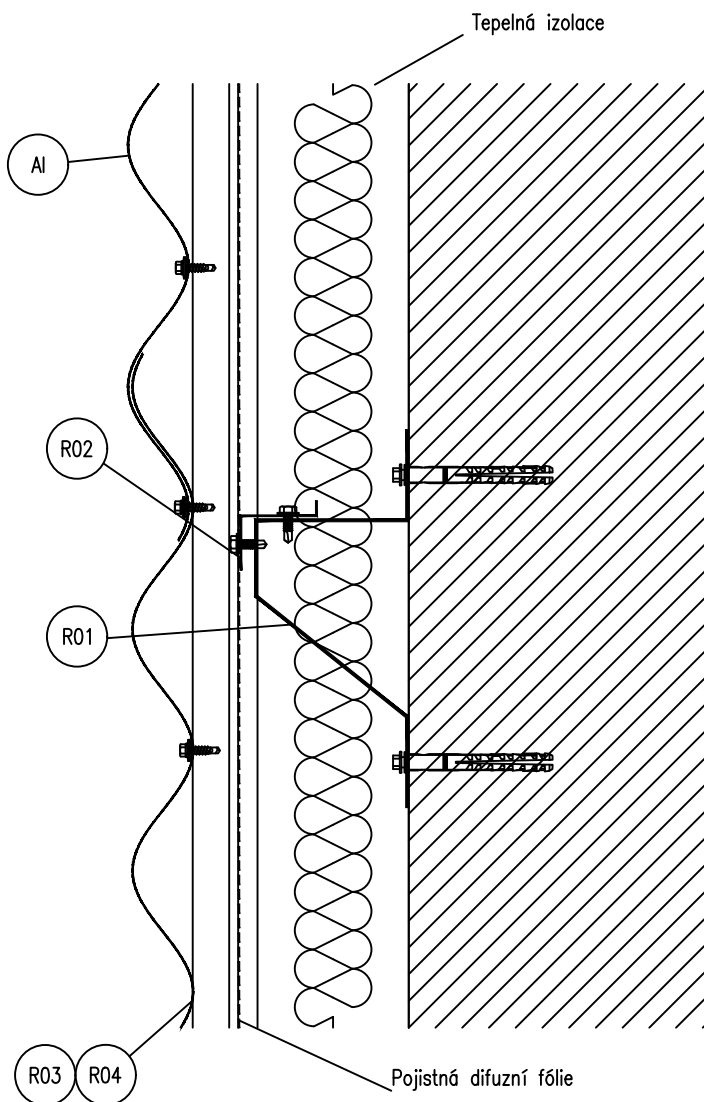
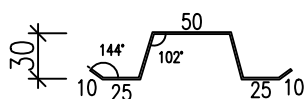
R02 ... prvek roštu profil Z50

RS 96 mm
tl. 1,00 mm
FeZn



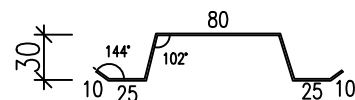
R03 ... prvek roštu profi

RS 182 mm
tl. 1,00 mm
FeZn



R04 ... prvek roštu profil

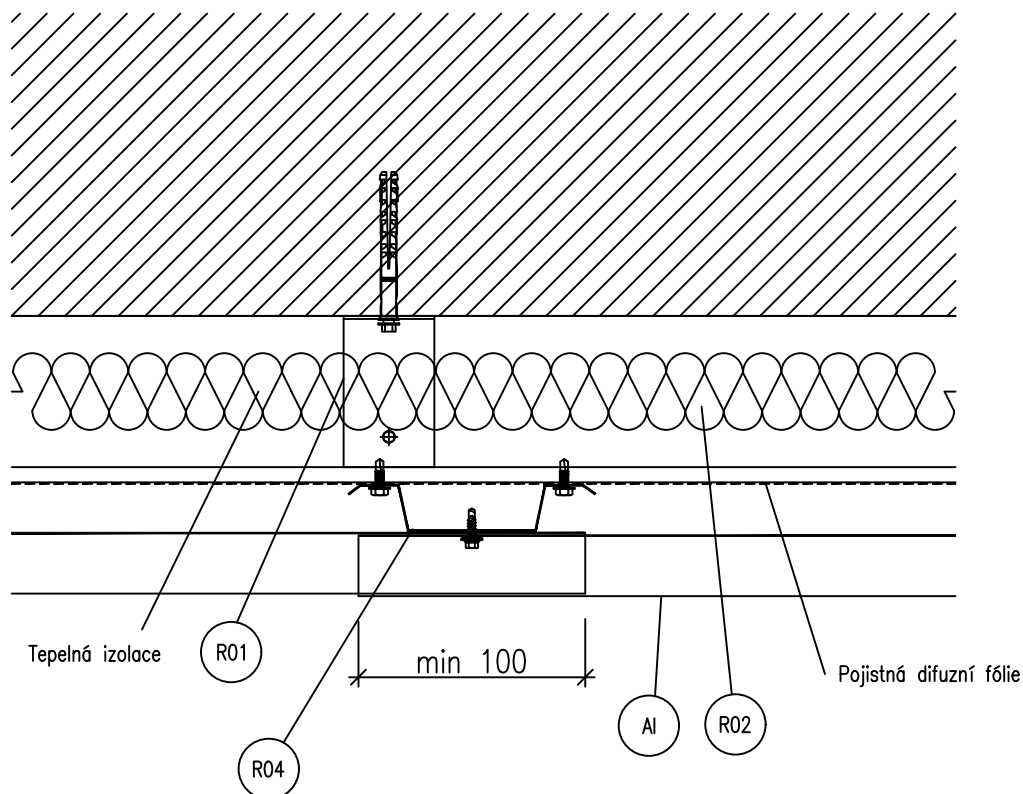
RS 212 mm
tl. 1,00 mm
FeZn



Hliníkový vlnitý plech – vlna 18/76

TABULKA SPOJOVACÍCH PROSTŘEDKŮ

	Samořezný šroub 5,5x19mm s vrtnou kapacitou 5mm se šestihranou hlavou. Antikorozní povrchová úprava.
	Samořezný šroub 5,5x19mm s vrtnou kapacitou 5mm se šestihranou hlavou a podložkou s EPDM těsněním. Antikorozní povrchová úprava a vrchní lakování dle RAL. .
	Nýt Al 4x10mm, vrchní lakování dle RAL. .
	Nosná kotva do podkladní nosné konstrukce. Volba typu kotvy závisí na druhu podkladní konstrukce.
	Nenosná kotva do zdiva (např. natloukácí hmoždinka).



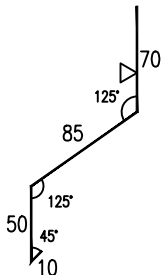
Hliníkový vlnitý plech – vlna 18/76

TABULKA SPOJOVACÍCH PROSTŘEDKŮ

	Samořezný šroub 5,5x19mm s vrtnou kapacitou 5mm se šestihranou hlavou. Antikorozní povrchová úprava.
	Samořezný šroub 5,5x19mm s vrtnou kapacitou 5mm se šestihranou hlavou a podložkou s EPDM těsněním. Antikorozní povrchová úprava a vrchní lakování dle RAL. .
	Nýt Al 4x10mm, vrchní lakování dle RAL. .
	Nosná kotva do podkladní nosné konstrukce. Volba typu kotvy závisí na druhu podkladní konstrukce.
	Nenosná kotva do zdiva (např. natloukácí hmoždinka).

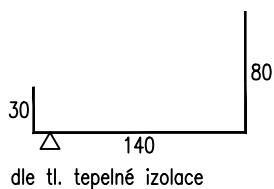
K01 ... systémový prvek
spodní okapnice

RS 215 mm
tl. 0,7mm
Al



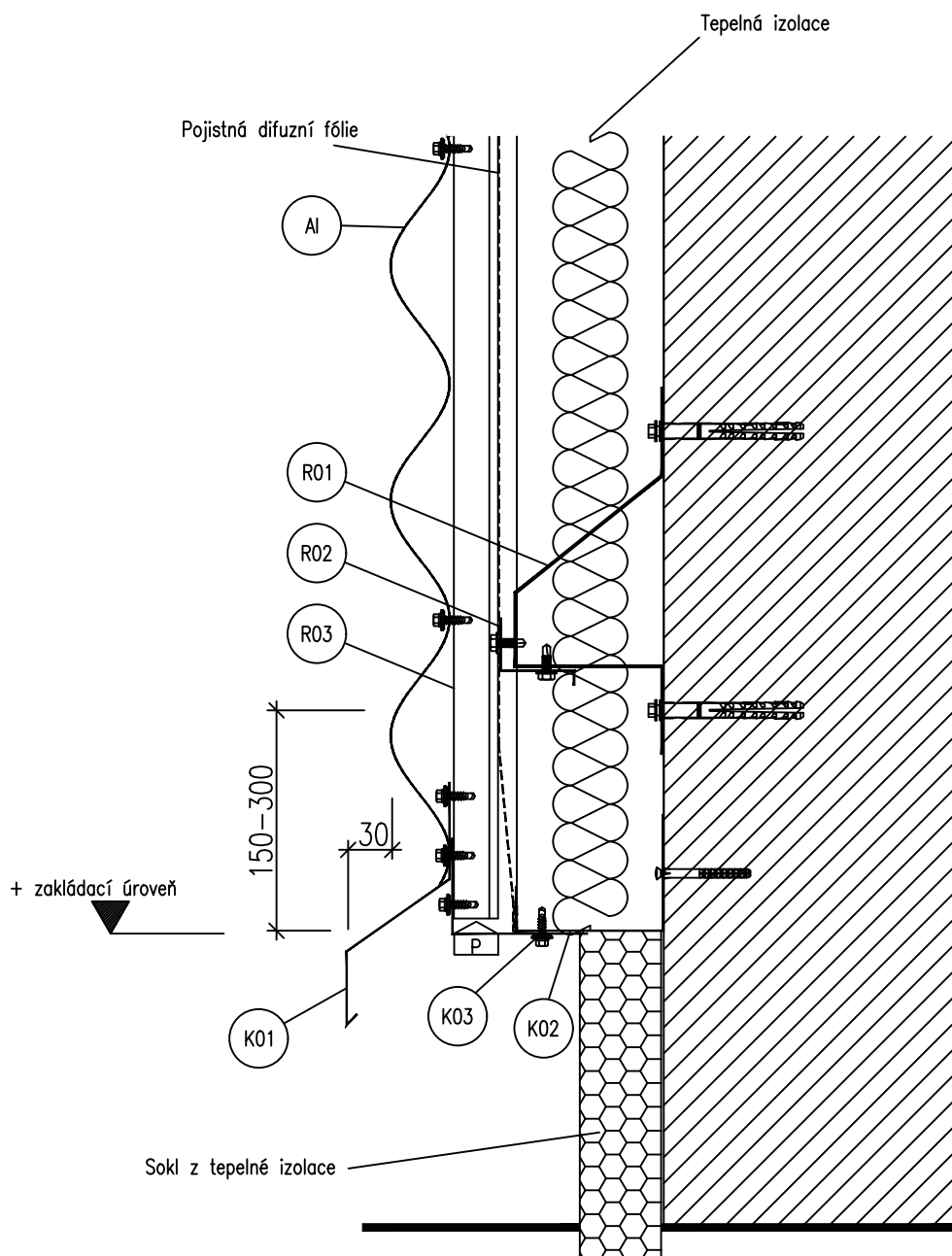
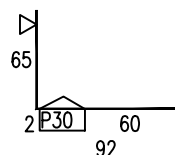
K02 ... systémový prvek
zakládací profil

RS 250 mm
tl. 0,5mm
FeZn



K03 ... systémový prvek
spodní krycí profil

RS 157 mm
tl. 0,5mm
FeZn



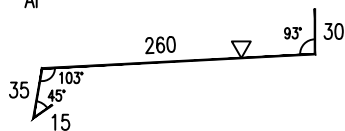
Hliníkový vlnitý plech – vlna 18/76

TABULKA SPOJOVACÍCH PROSTŘEDKŮ

	Samořezný šroub 5,5x19mm s vrtnou kapacitou 5mm se šestihranou hlavou. Antikorozní povrchová úprava.
	Samořezný šroub 5,5x19mm s vrtnou kapacitou 5mm se šestihranou hlavou a podložkou s EPDM těsněním. Antikorozní povrchová úprava a vrchní lakování dle RAL. .
	Nýt Al 4x10mm, vrchní lakování dle RAL. .
	Nosná kotva do podkladní nosné konstrukce. Volba typu kotvy závisí na druhu podkladní konstrukce.
	Nenosná kotva do zdiva (např. natloukácí hmoždinka).

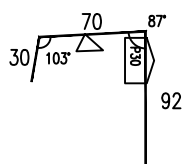
K04 ... systémový prvek
parapet

RS 340 mm
tl. 0,7mm
Al



K05 ... systémový prvek
příponka parapetu

RS 192 mm
tl. 0,5mm
FeZn



hrana drážky pro osazení
prapetního plechu

modulová osa okna

okraj otvoru

150-300

35

min. 3°

Pojistná difuzní fólie
dodávka stavba

Tepelná izolace
dodávka stavba

Al

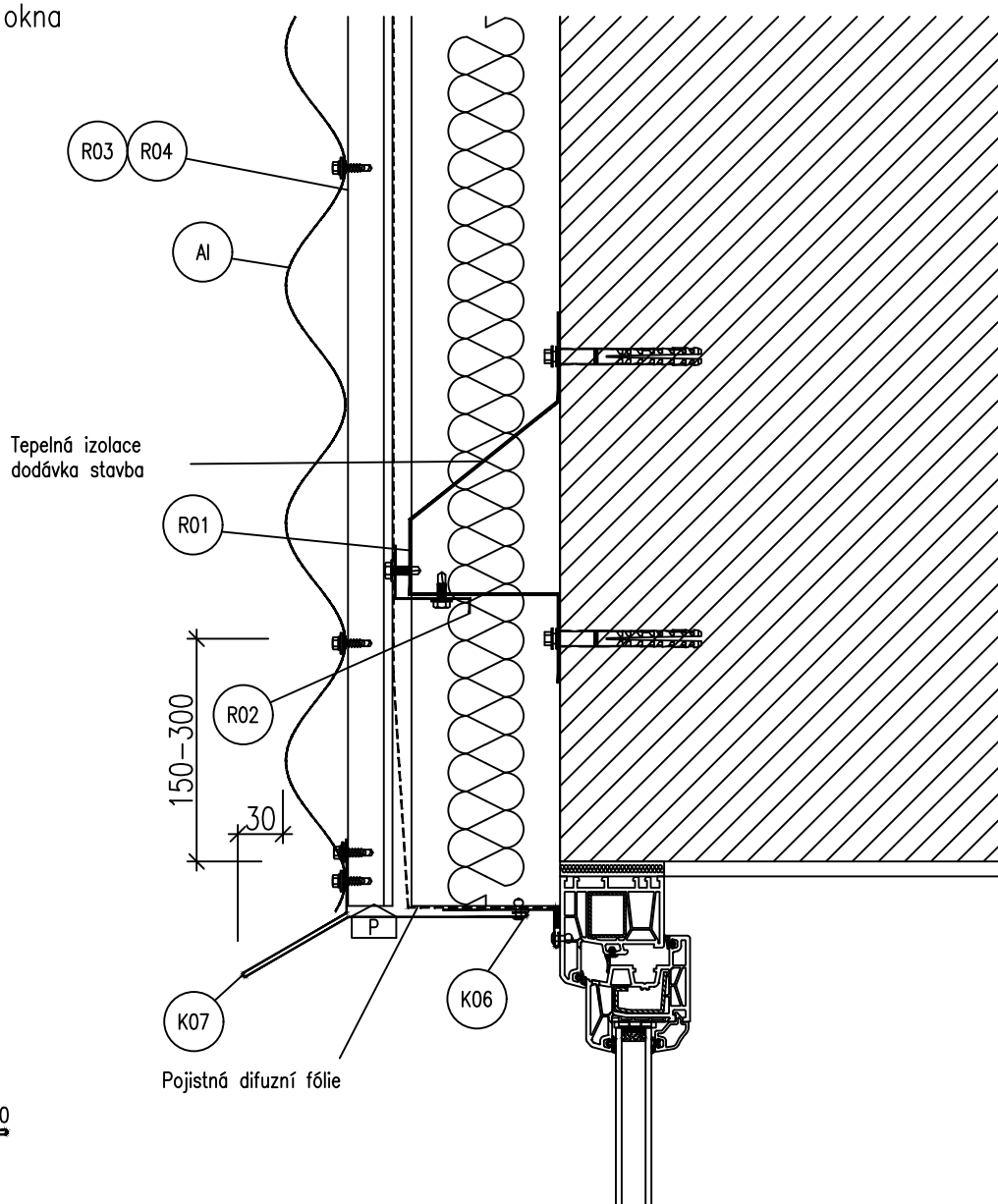
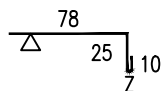
Hliníkový vlnitý plech – vlna 18/76

TABULKA SPOJOVACÍCH PROSTŘEDKŮ

	Samořezný šroub 5,5x19mm s vrtnou kapacitou 5mm se šestihranou hlavou. Antikorozní povrchová úprava.
	Samořezný šroub 5,5x19mm s vrtnou kapacitou 5mm se šestihranou hlavou a podložkou s EPDM těsněním. Antikorozní povrchová úprava a vrchní lakování dle RAL. .
	Nýt Al 4x10mm, vrchní lakování dle RAL. .
	Nosná kotva do podkladní nosné konstrukce. Volba typu kotvy závisí na druhu podkladní konstrukce.
	Nenosná kotva do zdiva (např. natloukácí hmoždinka).

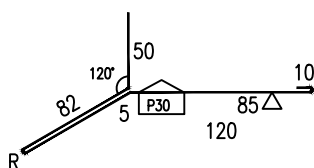
K06 ... systémový prvek
profil ostění (nadpraží) okna

RS 113 mm
tl. 0,7 mm
Al



K07 ... systémový prvek
nadpraží okna

RS 344 mm
tl. 0,7 mm
Al



Hliníkový vlnitý plech – vlna 18/76

TABULKA SPOJOVACÍCH PROSTŘEDKŮ

	Samořezný šroub 5,5x19mm s vrtnou kapacitou 5mm se šestihranou hlavou. Antikorozní povrchová úprava.
	Samořezný šroub 5,5x19mm s vrtnou kapacitou 5mm se šestihranou hlavou a podložkou s EPDM těsněním. Antikorozní povrchová úprava a vrchní lakování dle RAL. .
	Nýt Al 4x10mm, vrchní lakování dle RAL. .
	Nosná kotva do podkladní nosné konstrukce. Volba typu kotvy závisí na druhu podkladní konstrukce.
	Nenosná kotva do zdiva (např. natloukáací hmoždinka).

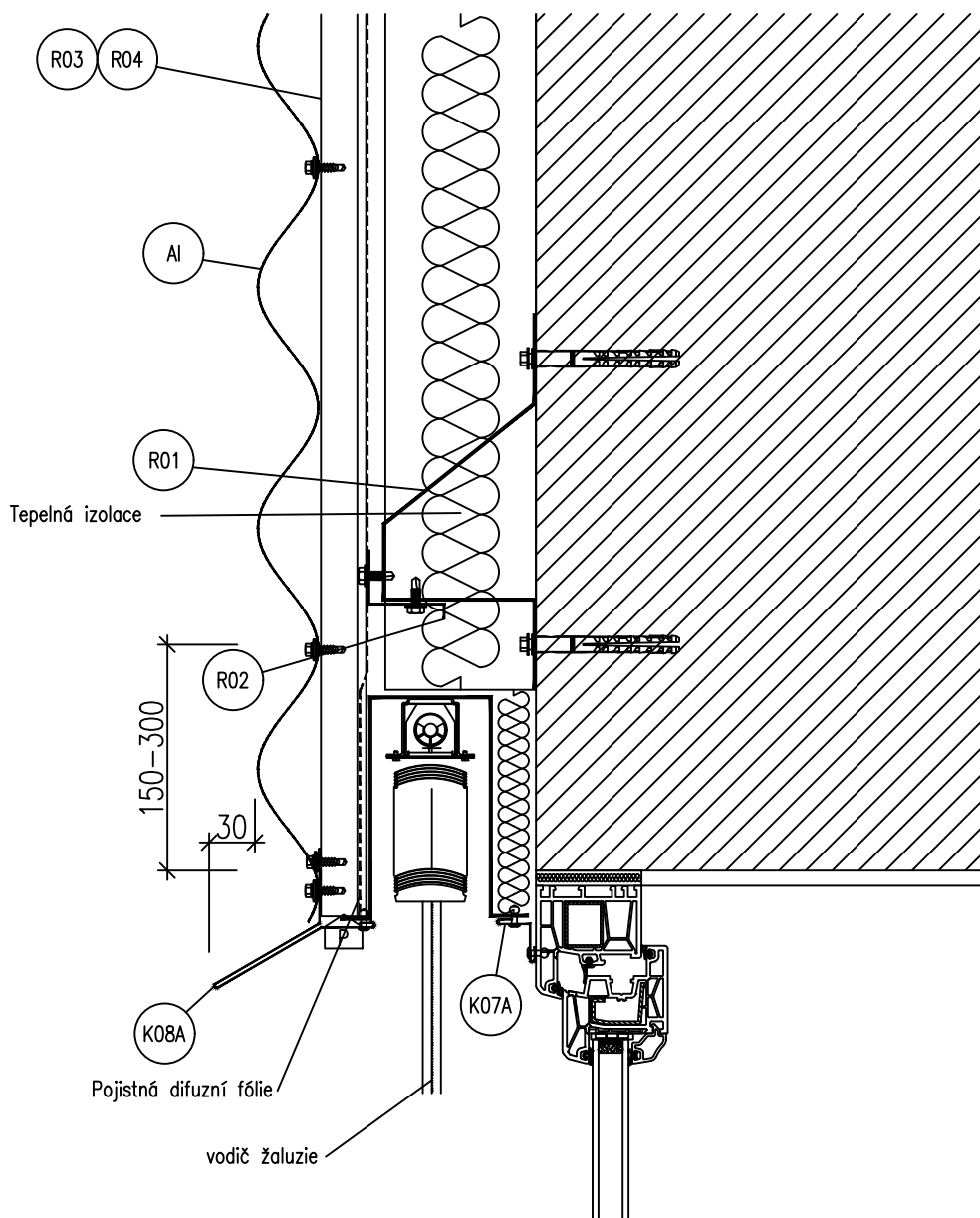
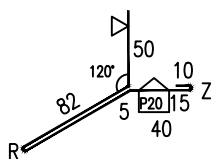
K06A ... systémový prvek
profil nadpraží okna

RS 65 mm
tl. 0,7 mm
Al



K07A ... systémový prvek
nadpraží okna

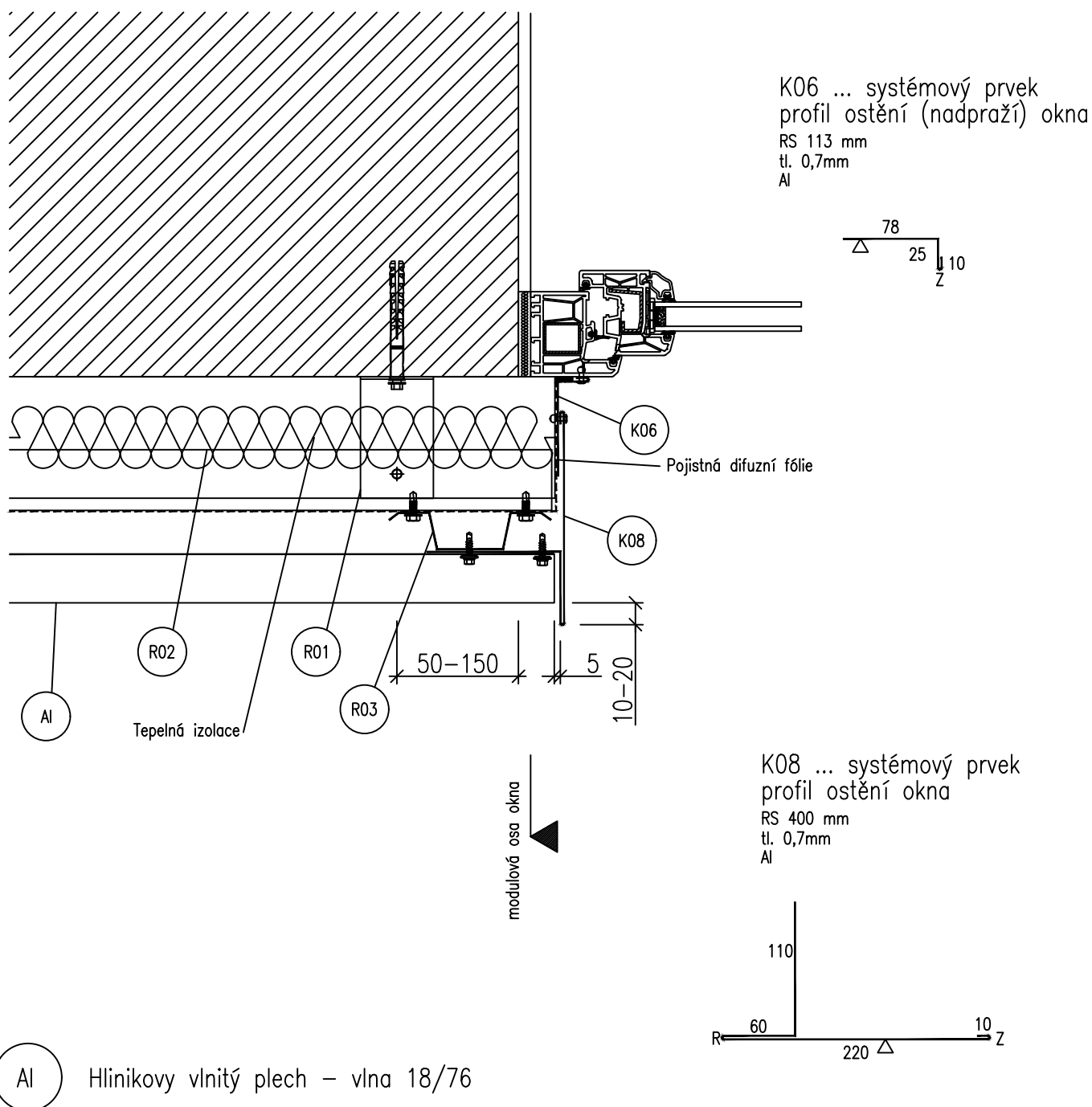
RS 264 mm
tl. 0,7mm
Al






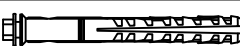

Hliníkový vlnitý plech – vlna 18/76

TABULKA SPOJOVACÍCH PROSTŘEDKŮ

	Samořezný šroub 5,5x19mm s vrtnou kapacitou 5mm se šestihranou hlavou. Antikorozní povrchová úprava.
	Samořezný šroub 5,5x19mm s vrtnou kapacitou 5mm se šestihranou hlavou a podložkou s EPDM těsněním. Antikorozní povrchová úprava a vrchní lakování dle RAL. .
	Nýt Al 4x10mm, vrchní lakování dle RAL. .
	Nosná kotva do podkladní nosné konstrukce. Volba typu kotvy závisí na druhu podkladní konstrukce.
	Nenosná kotva do zdiva (např. natloukácí hmoždinka).

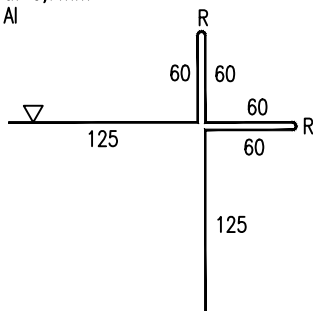


TABULKA SPOJOVACÍCH PROSTŘEDKŮ

	Samořezný šroub 5,5x19mm s vrtnou kapacitou 5mm se šestihranou hlavou. Antikorozní povrchová úprava.
	Samořezný šroub 5,5x19mm s vrtnou kapacitou 5mm se šestihranou hlavou a podložkou s EPDM těsněním. Antikorozní povrchová úprava a vrchní lakování dle RAL. .
	Nýt Al 4x10mm, vrchní lakování dle RAL. .
	Nosná kotva do podkladní nosné konstrukce. Volba typu kotvy závisí na druhu podkladní konstrukce.
	Nenosná kotva do zdiva (např. natloukácí hmoždinka).

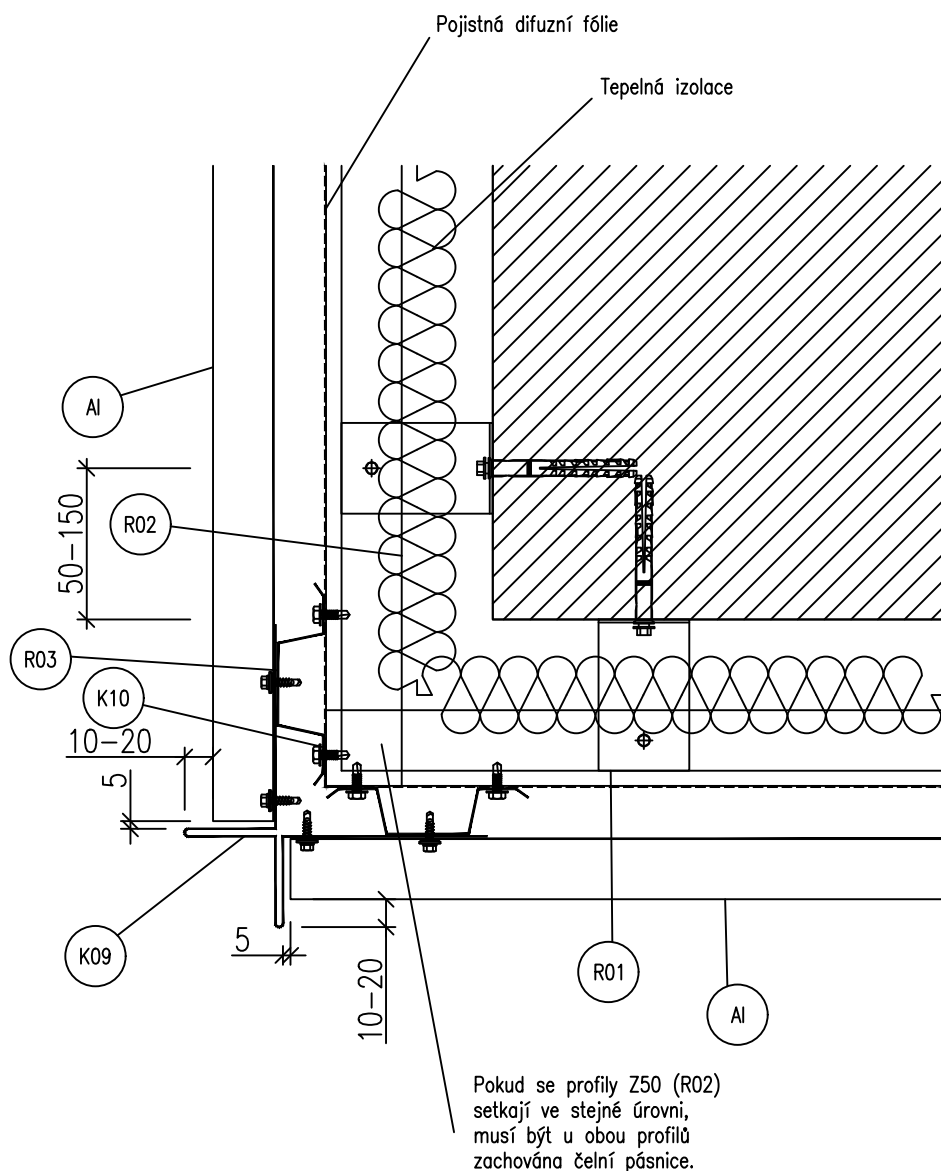
K09 ... systémový prvek
rohový profil

RS 490 mm
tl. 0,7mm
Al



K10 ... systémový prvek
rohový profil

RS 60 mm
tl. 0,5 mm
FeZn



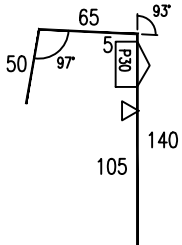
Hliníkový vlnitý plech – vlna 18/76

TABULKA SPOJOVACÍCH PROSTŘEDKŮ

	Samořezný šroub 5,5x19mm s vrtnou kapacitou 5mm se šestihranou hlavou. Antikorozní povrchová úprava.
	Samořezný šroub 5,5x19mm s vrtnou kapacitou 5mm se šestihranou hlavou a podložkou s EPDM těsněním. Antikorozní povrchová úprava a vrchní lakování dle RAL. .
	Nýt Al 4x10mm, vrchní lakování dle RAL. .
	Nosná kotva do podkladní nosné konstrukce. Volba typu kotvy závisí na druhu podkladní konstrukce.
	Nenosná kotva do zdiva (např. natloukácí hmoždinka).

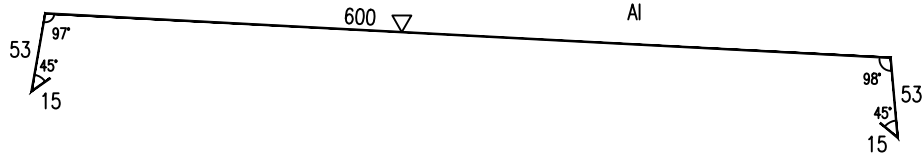
K12 ... systémový prvek
příponka atiky

RS 255 mm
tl. 0,5mm
FeZn



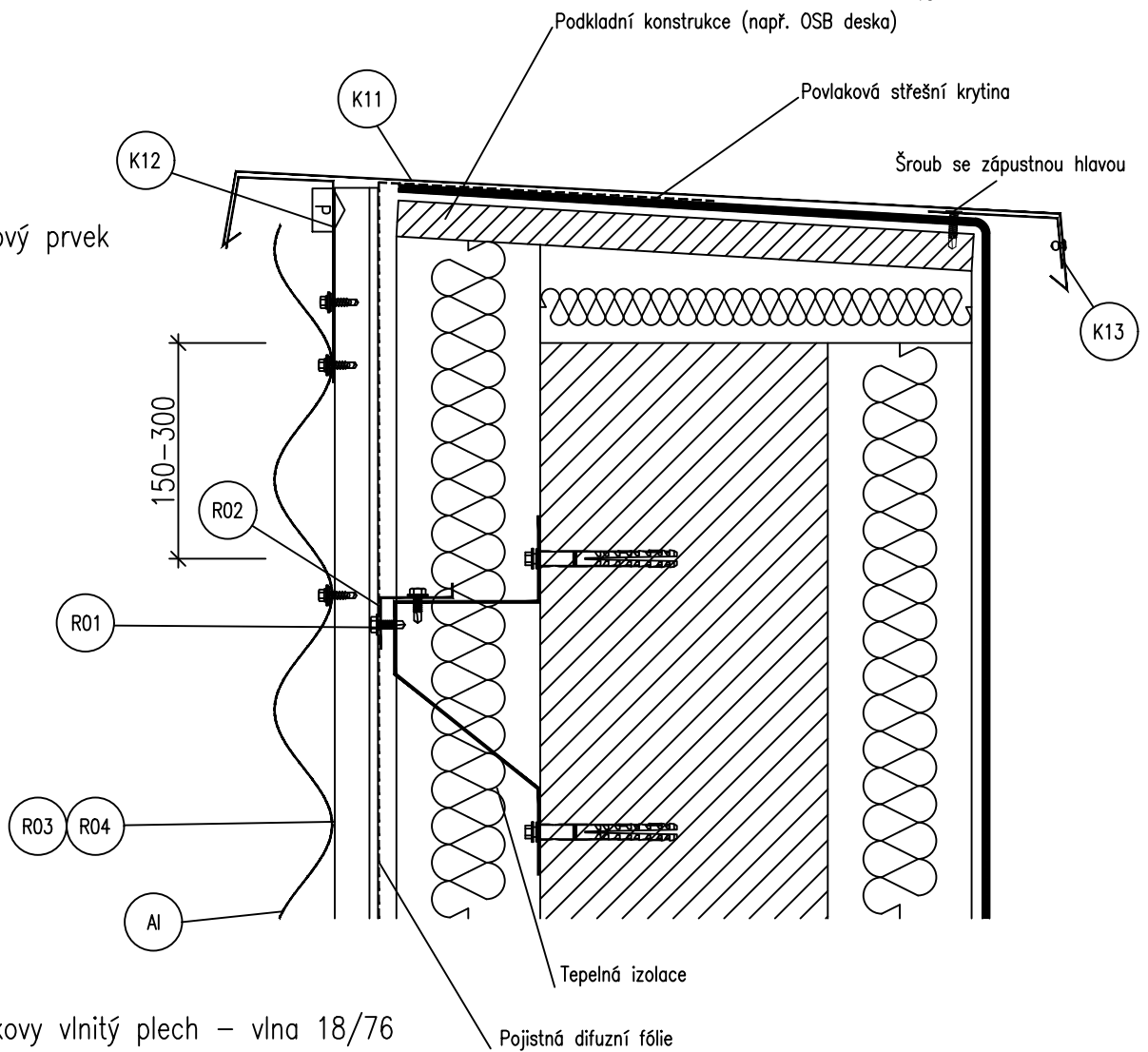
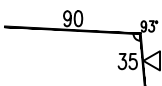
K11 ... systémový prvek
ukončovací profil

RS 736
tl. 0,7mm
Al



K13 ... systémový prvek
příponka atiky

RS 125 mm
tl. 0,5mm
FeZn



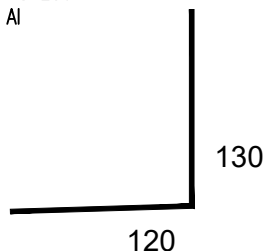
Al Hliníkový vlnitý plech – vlna 18/76

TABULKA SPOJOVACÍCH PROSTŘEDKŮ

	Samořezný šroub 5,5x19mm s vrtnou kapacitou 5mm se šestihranou hlavou. Antikorozní povrchová úprava.
	Samořezný šroub 5,5x19mm s vrtnou kapacitou 5mm se šestihranou hlavou a podložkou s EPDM těsněním. Antikorozní povrchová úprava a vrchní lakování dle RAL. .
	Nýt Al 4x10mm, vrchní lakování dle RAL. .
	Nosná kotva do podkladní nosné konstrukce. Volba typu kotvy závisí na druhu podkladní konstrukce.
	Nenosná kotva do zdiva (např. natloukácí hmoždinka).

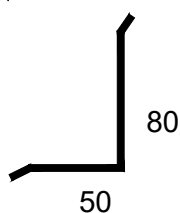
K14 ... systémový prvek
kačírková lišta

RS 250 mm
Al



K15 ... systémový prvek
rohová lišta

RS 130 mm
tl. 0,6+1,2mm
Ocel+poplastování



K16 ... systémový prvek
rohová lišta

RS 130 mm
tl. 0,6+1,2mm
Ocel+poplastování

